

Žalm 2

Můj Pane, proč se bouří bezbožní

Štrasburk 1539/Ženeva 1542



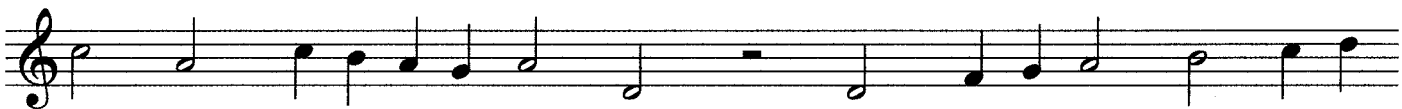
1. Můj Pa - ne, proč se bou - ří bez - bož - ní, ná - ro - dy vy - mý -
2. K smí - chu jsou Bo - hu, Krá - li v ne - be - sích, svou moc - nou ru - kou



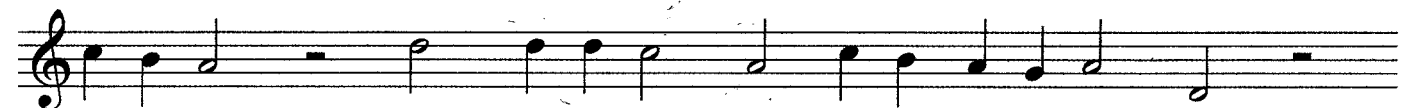
- šle - jí mar - né plá - ny? Schá - zí se, ra - dí, moc - ní, zá - mož - ní,
vlád - ne ce - lé ze - mi. Pán pro - mlu - ví a srd - ce své - vol - ných



zá - mě - ry zrád - né ma - jí při - chy - stá - ny. " Strh - ně - me
hrů - zou se chvě - jí z je - ho roz - hor - le - ní. " Krá - lov - ský



pou - ta, tí - hu Bo - žích řá - dů ", trou - fa - lou ře - či vzpou - ru
trůn dnes svě - řím Sy - nu své - mu, slá - vu, moc, vlá - du je - mu



hlá - sa - jí, dál mar - ně tou - ží svrh - nout Bo - ží vlá - du,
o - de - vzdám, ná - ro - dy pů - jdou vstříc vy - vo - le - né - mu",



mstou hro - zí těm, kdo v Bo - ha dou - fa - jí .
tak pra - vil Bůh, svou vů - li zje - vil nám .

M.Esterle