

Žalm 23

Nebudu se báti zlého

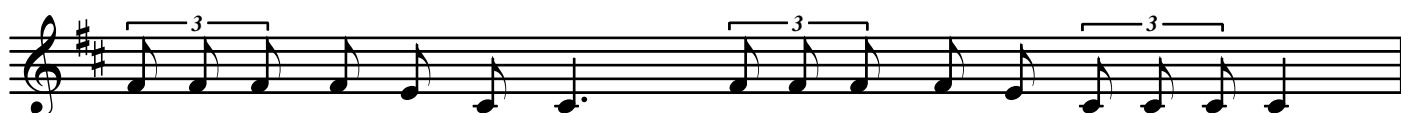
Odpověď shromáždění

Miloš Rejchrt



Ne-bu-du se bá - ti zlé - ho, ne - bo ty se mnou jsi, ty se mnou jsi.

Recitativ



1. Ho - spo - din jest můj pa - stýř, ne - bu - du mí - ti ne - do - stat - ku,



na past - vách ze - le - ných pa - se mne, k vo - dům ti - chým mne při - vo - dí.

Odpověď shromáždění: Nebudu se báti ...

Recitativ



2. Du - ši mou o - čer - stvu - je, vo - dí mne po stezkách sprave - dl - no - sti pro jmé - no své.



Byť se mi do - sta - lo jí ---- ti přes ú - do - lí stí - nů smr - ti,

Odpověď shromáždění: Nebudu se báti ...

Kralický překlad