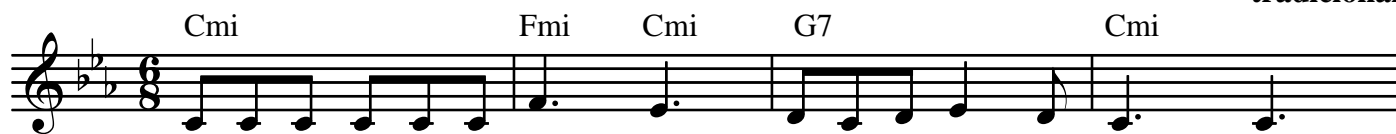


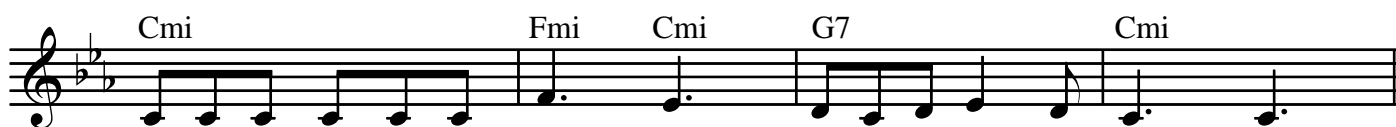
# Žalm 133

## Jak blaže, jak dobře bývá

tradicional



Jak bla- ze, jak do- bře bý - vá, bra-try když lá - ska chrá - ní,  
Hi - né ma tóv u - ma ná - jim še - vet a - chim gam já - chad,



jak bla- ze, jak do- bře bý - vá, bra-try když ví - ra chrá - ní.  
hi - né ma tóv u - ma ná - jim še - vet a - chim gam já - chad,



Bůh jim dá žít v ra - do - sti s po - že - hná - ním,  
hi - né ma tóv še - vet a - chim gam já - chad,



Bůh jim dá žít na vě - ky s po - že - hná - ním.  
hi - né ma tóv še - vet a - chim gam já - chad.

dle Ž.133, v.1 a 3 M.Esterle