

Žalm 146

Neskládejte v mocných naději

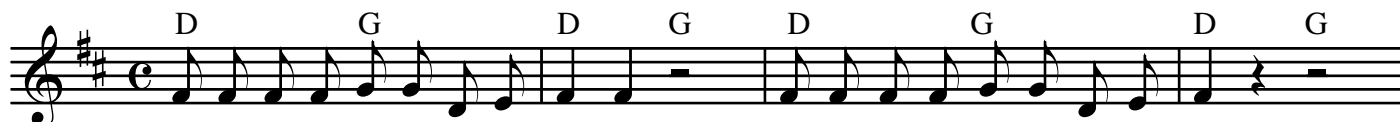
Miloš Rejchrt



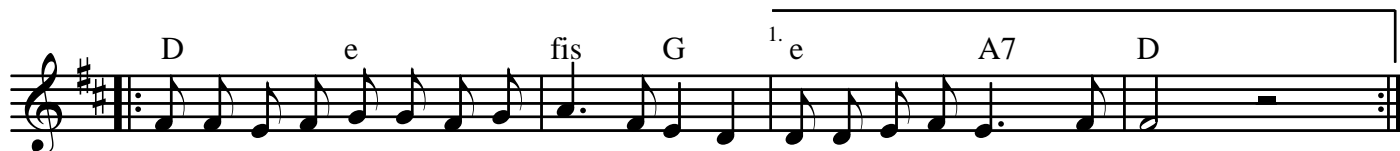
1. Ne-sklá-dej-te v mocných na-dě - ji, v sí - le je - jich, kte - rá ská - ly lá - me,



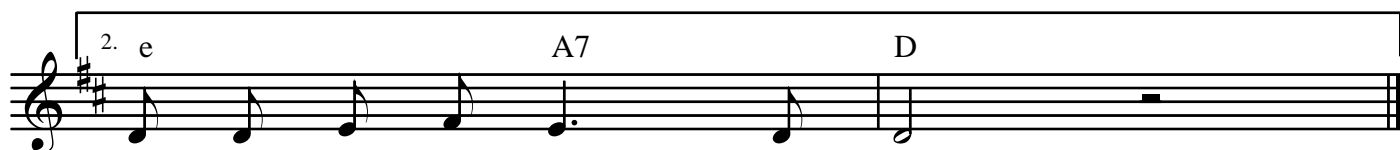
o - chab-ne dřív ne - bo poz- dě - ji, ne - dou-fej- te v zdá - ní, kte - ré kla - me.



Ref. Ty jsi ho - den žeh-ná - ní a chvá - ly, tvo - ji moc a sí - lu sla - ví - me.



Před te - bou se, Pa - ne Kri - ste, krá - lů Krá - li, do - bro - vol - ně sklá - ní - me.



do - bro - vol - ně sklá - ní - me.

2. Vláda jeho není na chvíli, pravda věčně platí v jeho říši,
v jeho panství není násilí, blaze tomu, kdo hlas jeho slyší. Ref.
3. Žíznivým dá napít z pramene, nedolomí nalomenou třtinu,
proměňuje srdce kamenné, odpustí i zbloudilému synu. Ref.
4. Znaveným on síly dodává, uvězněným snímá pouta z rukou,
stojí při těch, kdo jsou bez práva, otevírá všechněm, kteří tlukou. Ref.