

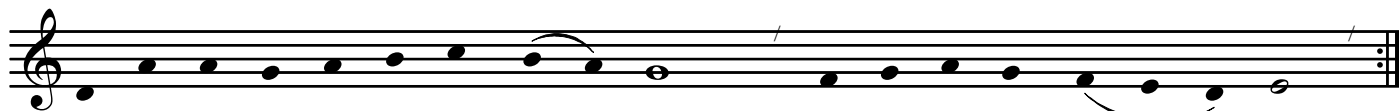
PÍSEŇ 0483

Hospodine, studnice dobroty

Šamotulský kanc. 1561



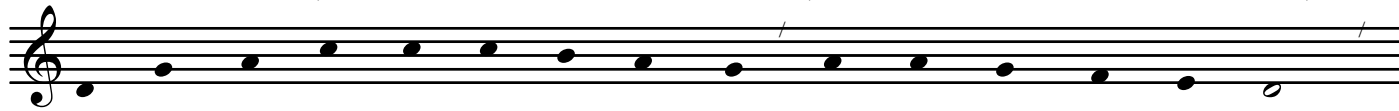
Ho - spo - di - ne, stud - ni - ce do - bro - ty, Ot - če ne - ro - ze - ný,
Ho - spo - di - ne, Bo - že vše - mo - hou - cí, kte - rýž's nám z své mo - ci
Ho - spo - di - ne, jenž's ze - mi i ne - be stvo - řil sám od se - be,



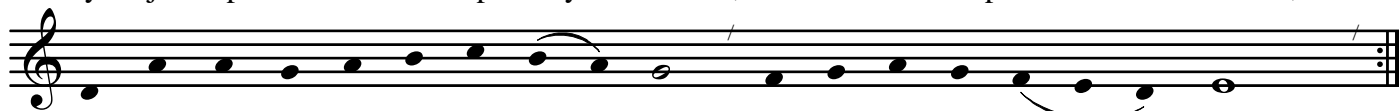
od te - be vše dob - ré po - chá -- zí, smi - luj se nad ná ----- mi.
dal Sy - na jed - no - ro - ze - né -- ho, smi - luj se nad ná ----- mi.
mi - lo - sti žá - dá - me od te -- be, smi - luj se nad ná ----- mi.



Kri ----- ste je - di - ný, z Bo - ha Ot --- ce ro - ze - ný,
Kri ----- ste, nám mi - lý, Pan - ny Sy --- nu je - di - ný,
Kri ----- ste, ne - be - ské svět - lo, ta --- ké i zem - ské,



te - be z Pan - ny na - ro - ze - né - ho, svě - tu po - třeb - né - ho,
zdáv - na žá - da - ný od krá - ľů ctných, od pro - ro - ků věr - ných,
ty jsi pro nás sstou - pil z vý - so - sti, a tr - pěl's bo - le - stí,



pro - ro - ko - va - li jsou pro - ro -- ci, smi - luj se nad ná ----- mi.
a - by sstou - pil a nás vy - kou -- pil, smi - luj se nad ná ----- mi.
na svém tě - le, i u - mřel za nás, smi - luj se nad ná ----- mi.



Ho -- spo - di - ne, Oh - ni ne - bes -- ký, srd - ce na - še k so - bě
Ho -- spo - di - ne, U - tě - ši - te -- li, Pa - ne mi - lý, Du - chu
Ho -- spo - di - ne, div nás mi - lo -- stí, jenž pře - má - háš na - še



zaž -- ži, by - chom spo - lu hod - ně vo - la - ti moh - li vždy - cky
sva -- tý, ty dá - váš své da - ry všem věr - ným, jenž te - be žá -
zlo -- sti, myť má - me na - dě - ji, že od - pus - tíš nám pro - vi -



k to -- bě, smi - luj se nad ná ----- mi.
- da -- jí, smi - luj se nad ná ----- mi.
- ně -- ní, smi - luj se nad ná ----- mi.