

# PÍSEŇ 0288

## Jaká to píseň zní

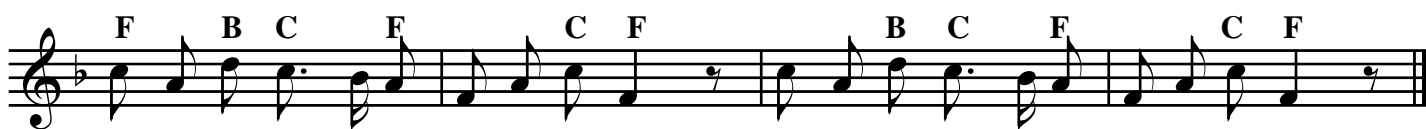
Luděk Rejchrt



1. Ja- ká to pí-seň zní v ho-di-ně půlnoč-ní, že všechno zá-ří a já - sá? Pas-tý-ři vstávej-te!



Bo-hu dík vzdávej-te! Už při-šla slí-be- ná spá - sa! Ref. Ha-le- lu- ja! Chvalte Pá-na,



že po-slal k zá - chraně své-ho Sy- na, že po-slal k zá - chraně své-ho Sy - na!

2. "Narodil vám se již v Betlémě Pán Ježíš!  
Slyšte ty líbezné zprávy!  
Tam k jeslím chvátejte, před ním se sklánějte,  
který má království slávy!"

Ref.

3. Skončila vláda tmy a nové přišly dny,  
když světlo tvé navždy svítí.  
Proto ti zpíváme, tebe vyznáváme.  
Ať všecgna chvála teď zní ti!

Ref.

Luděk Rejchrt