

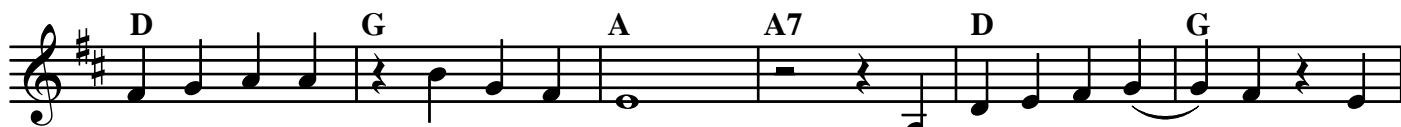
# PÍSEŇ 0852

## Jsi naděje v zlých dnech

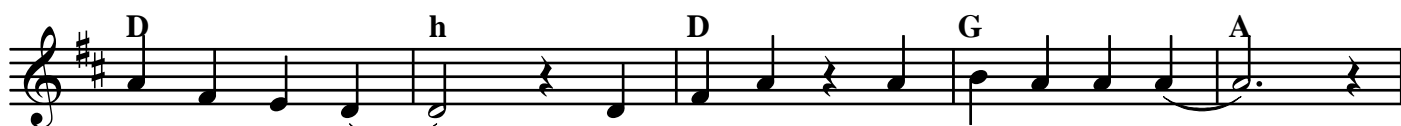
Gregor Linssen



1. Jsi na - dě - je v zlých dnech, když svět u - va - dá ---- , vzdor



ka - me - nům všem ve mně smíš růst. Buď zr - no, jež vzklí - čí a



ú - ro - du dá ---- , buď žen - cem, sklid' chvá - lu z mých úst ---- .



Ref. A když jit - ro svůj svit rozpro - stře na tvou zem a den no - vý vzej - de nám,



1. chtěj ve mně růst ---- . Kéž jsem v rukou tvých skryt bez - peč - ně před vším zlem.  
2. chtěj ve mě vzplát --- .  
3. chtěj ve mě znít ---- .



Sám mne po - žeh - nej, po - žeh - nej lid svůj a svou zem.

2. Jsi vlídnost, když málo je laskavých dnů,  
v čas mrazivý vlož do mě dech svůj.  
Buď jiskra, co žár zas dá vyhaslým dnům,  
buď plamen, spal ve mně hněv můj.

Ref.

3. Jsi radostí stálou tam, kde zmizel smích.  
Když vládne zmar, vlij do mě chuť žít.  
Buď hlas, co žal zmírní, buď zář v očích mých,  
buď píseň, jež mnou bude znít.

Ref.

Gregor Linssen, Jiří Tengler